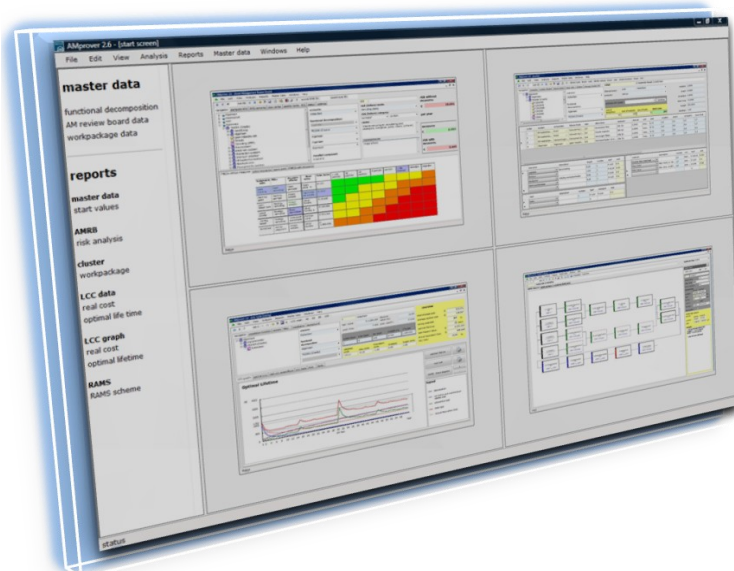




## Trainingen AMprover®



**Traduco organiseert diverse opleidingen en trainingen ter realisatie en borging van Asset Management, ofwel kosteneffectief beheer van fysieke bedrijfsmiddelen gedurende de totale levensduur.**

Om AMprover® zo optimaal mogelijk te kunnen gebruiken binnen uw organisatie verzorgt Traduco helpdeskondersteuning, training- en certificatieprogramma's. In deze folder treft u een overzicht aan van de trainingen, productprijzen en de planning.

>>

“Met AMprover® investeren in verantwoord risicomangement en optimale kosteneffectiviteit van uw fysieke bedrijfsmiddelen (assets)!”

... Omdat risico lopen gewoon voor u geen optie is.

traduco ASSET MANAGEMENT PERSPECTIVE



## Over Traduco

Traduco is het onafhankelijk adviesbureau, deskundig op het gebied van definiëren en implementeren van Asset Management binnen de totale bedrijfsvoering. Opdrachtgevers worden op een pragmatische wijze door ervaren Traduco consultants en partners ondersteund in het gehele proces van ontwikkeling en implementatie van Asset Management, ofwel effectief beheer gedurende de gehele levensduur van de bedrijfsmiddelen.

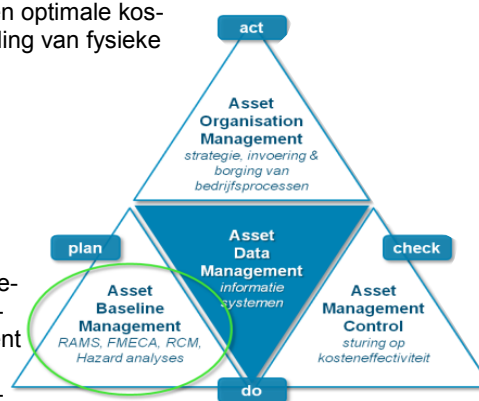
Invoering en inbedding van Asset Management als systeem en als bestuurlijk kader vormt voor ieder bedrijf een belangrijk fundament voor effectief en duurzaam beheer van de bedrijfsmiddelen. Daarmee wordt vanuit ervaring waarde toegevoegd aan het bedrijfsresultaat. Elke activiteit, onderdeel uitmakend van het Asset Management systeem vraagt in het proces van uitvoering optimale betrokkenheid van management, medewerkers en afdelingen. Betrokkenheid welke noodzakelijk is om de veranderingen en verbeteringen die invoering van Asset Management als systeem ten opzichte van huidige werkwijze genereert te ondersteunen. Ofwel het creëren van een goed draagvlak is essentieel voor het behalen van resultaat. ■

## Asset Baseline Management

Asset Baseline Management is een fundamenteel proces dat met behulp van pragmatische risicoanalyses leidt naar een betere en duurzame borging van een optimale kosteneffectieve instandhouding van fysieke bedrijfsmiddelen.

Ter versterking en ondersteuning van de Baseline heeft Traduco AMprover<sup>®</sup> ontwikkeld.

AMprover<sup>®</sup> is de innovatieve en robuuste software-tool waarmee u alle facetten van Asset Management multidisciplinair kunt toepassen binnen uw organisatie.



## Trainingen en certificatie

Om de gebruiker(s) voor te bereiden op correct en effectief gebruik van AMprover<sup>®</sup> verzorgt Traduco de volgende 1-daagse trainingen:

- basistraining AMprover<sup>®</sup> € 1.900,- / p.p.
- gevorderde training € 1.900,- / p.p.
- toetsen, examinatie en certificatie € 800,- / p.p. (= 1 dagdeel)

Tevens is het mogelijk dat u getraind wordt in de volgende 1-daagse moduletraining:

- RAMS-analyse € 1.900,- / p.p.
- Life Cycle Cost (LCC) & Life Cycle Management (LCM) € 1.900,- / p.p.

Alle trainingen worden afgesloten met een examen. Bij succesvol afronden van het examen wordt een certificaat uitgereikt.

## Leerdoelen

Tijdens de trainingen wordt naast de inhoudelijke zaken (het effectief 'bedienen' van de softwaretool AMprover<sup>®</sup>) ook aandacht besteed aan het proces eromheen. Het gaat daarbij om het begrip Asset Management in het algemeen en Asset Baseline Management in het bijzonder. Alle trainingen zijn zo georganiseerd dat er voldoende aandacht is voor de persoon en zijn/haar specifieke bedrijfssituatie. Al deze aspecten worden behandeld tijdens de inleidende workshop.

Hieronder ziet u een overzicht van de (basis) leerdoelen:

basistraining (BT) en gevorderden training (GT)	BT	GT
kennis hebben van de workshop en de materie aan anderen kunnen uitleggen	✓	
relatie kunnen leggen tussen de theorie van de workshop met de praktijk van de tool	✓	
risicoanalyses kunnen uitvoeren	✓	
werkpakketten kunnen opstellen	✓	
optimalisatieslag kunnen maken	✓	
statistiek		✓
levensduurkosten (LCC)		✓
omgaan met redundantie		✓
speciale functies		✓
koppeling naar andere analyses (HAZARD, RAMS en Eco-efficiëntie)		✓
bewaken van de rode draad (teneinde de efficiëntie te verhogen)	✓	✓

### Leerdoelen RAMS-training

Grote groepen fysieke bedrijfsmiddelen in onderling verband brengen, relaties en afhankelijkheden helder maken, in alle stadia van de life cycle van een fysiek bedrijfsmiddel overzicht houden over de beschikbaarheid, betrouwbaarheid en totale kosten.

### Leerdoelen LCC-training

In alle stadia van de life cycle van een fysiek bedrijfsmiddel overzicht houden over de totale kosten, van nieuwbouw tot afstoting.

## AMprover<sup>®</sup>, een aantal belangrijke functionaliteiten op een rijtje...

Opbouw functionele decompositie.

Uitvoeren van diverse (risico) analyses, zoals FMECA-, RCM-, Hazard-, duurzaamheids-, RAMS-analyses en RBI.

Definiëren en clusteren van maatregelen, onderhoudstaken, acties, modificaties, procedures en reservedelen.

Levensduurberekeningen (LCC): o.a. bepalen van levensduurkosten en budgetten.

Optimalisatie: doorrekenen verschillende scenario's, optimale taken met optimale frequenties bepalen, optimale hoeveelheid reservedelen bepalen, besparingspotentieel uitrekenen, ...

Rapportages: onderhoudsconcepten, werkpakketten, Life Cycle Cost, Spare Parts, etc.

Exports in gangbare extensies als Excel en XML (op verzoek via de helpdesk).

## Wat kan AMprover<sup>®</sup> voor u betekenen?

AMprover<sup>®</sup> heeft zich bewezen in vele analyses bij kleine en grote bedrijven. De terminal server applicatie maakt het mogelijk via internet de applicatie te benaderen in een dedicated omgeving voor het bedrijf. AMprover<sup>®</sup>, een uniek product in de markt door het brede pallet aan functionaliteiten. Graag komen wij bij u langs voor het verzorgen van een demo.

Gildestraat 5  
1704 AG Heerhugowaard  
T +31 (0)72 572 65 25  
F +31 (0)72 572 03 50  
I [www.traduco.nl](http://www.traduco.nl)

Traduco werkt vanuit  
Heerhugowaard en Zierikzee

**traduco** ASSET  
MANAGEMENT  
PERSPECTIVE



## Organisatie en voorwaarden

- ▶ In de kosten zijn inbegrepen: computerruimte, lesmateriaal, documentatie en facilitaire voorzieningen.
- ▶ De groepsgrootte bedraagt minimaal 5 en maximaal 10 personen. Mochten er minder dan 5 aanmeldingen zijn, dan wordt de training in onderling overleg uitgesteld.
- ▶ Indien 5 cursisten van 1 bedrijf deelnemen, behoort een in-company training tot de mogelijkheid.
- ▶ De trainingen zijn afgestemd op de praktijksituatie van de cursist, die zelfstandig leert om te gaan met situaties.

## Planning

In 2011 worden de volgende trainingen aangeboden:

- ▶ 09-02-2011 basistraining
- ▶ 09-03-2011 gevorderden training
- ▶ 30-03-2011 training RAMS
- ▶ 20-04-2011 training LCC
- ▶ 11-05-2011 toetsen, examinatie en certificatie
  
- ▶ 14-09-2011 basistraining
- ▶ 12-10-2011 gevorderden training
- ▶ 09-11-2011 training RAMS
- ▶ 23-11-2011 training LCC
- ▶ 14-12-2011 toetsen, examinatie en certificatie

## Inlichtingen en/of aanmelden

Voor nadere inlichtingen en/of aanmeldingen kunt u contact opnemen met Traduco.

We hopen u en/of uw collega's/medewerkers dan te mogen begroeten. ■